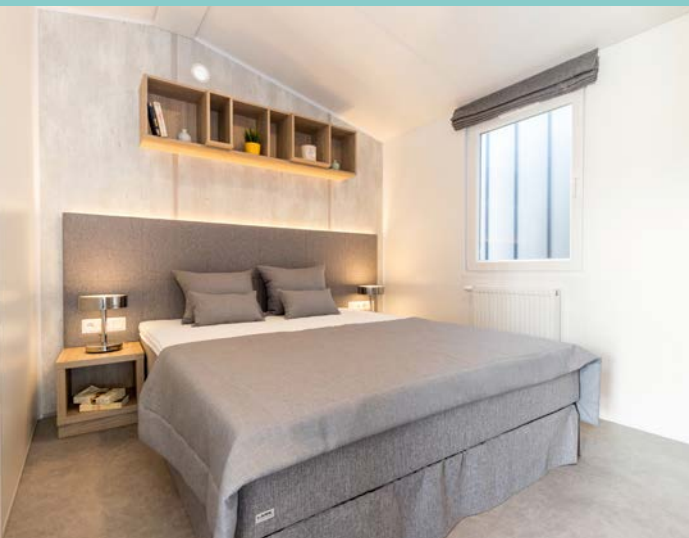


Lark Texel 10

(hier handelt es sich um ein Beispiel)



Zertifizierter LARK-Händler



MOBILHEIM mit SERIENAUSSTATTUNG

GRÖSSE

10,00 m x 4,00 m = 40 m² Grundfläche (36,57 m² Wohnfläche)

AUSSEN

Voll verzinktes Fahrgestell, PVC-Dachrinnen, belüftete Außenverkleidung aus geschäumten PVC, beständig gegen hohe Temperaturen, Schläge und Risse, Doppelisolierverglasung auch Panoramafenster, Isolierung von Böden, Wänden und Decke, abgeschlossener Dach-Windfang, Dreh-Kipp/Fenster

ALLGEMEIN

LED-Beleuchtung (9 Watt) in allen Räumen, Gardinenstangen mit Vorhängen bzw. Stoffrollos, pflegeleichter PVC-Boden, Steckdosen und Lichtschalter (gemäß Grundriss)

WOHNBEREICH

Couch, Couchtisch, Wandregal, TV-Anschluss, Sideboard mit Stauraum, Esstisch für 4 Personen

KÜCHE

Einbauküche mit Spüle sowie Abtropffläche, Einbau-Kühlschrank 177 l mit separatem Gefrierfach, Backofen und Herd mit Dunstabzugshaube

ELTERNSCHLAFZIMMER

Elternbett 1,40 x 2,00 m mit Matratze, Kleiderschrank, Regal über dem Bett

KINDERZIMMER

2 Einzelbetten 0,70 m x 2,00 m mit Matratzen, Hängeschrank, Nachttisch

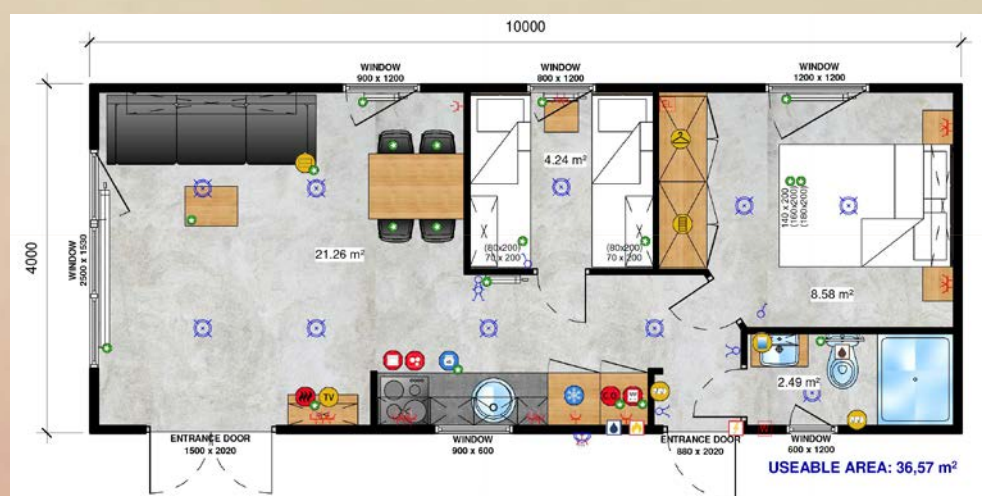
BAD

Große Duschkabine, Stand-WC, Waschtisch mit offenem Regal, elektrischer Badlüfter, Milchglasfenster

LISTENPREIS BASISMODELL TEXEL 10 UVP HERSTELLER

ab 73.018*

* inkl. MwSt. und Grundausrüstung
ohne Transport, ohne Sonderausstattung



MOBILHEIM mit SONDERAUSSTATTUNG

AUSSEN

Fassade weiß, Fenster- und Türrahmen weiß, Dachblende/Dach/Regenrinne/Fallrohr in anthrazit, Isolierung in Dach, Fußboden und Wände mit Alufox (10 cm Steinwolle, Windbremse, Alufoxmatte), Anschluss an Außenwasserrohr, Feststellstützen gemäß Herstellerangaben

ALLGEMEIN

Innenwände und Türen weiß, Griffe für Möbel in schwarz oder silber, Gardinenstangen in schwarz oder silber, Farben und Dekore für Polster, Rollos, Vorhänge, Fußboden und Mobiliar frei wählbar (Hochglanz bei Mobiliar mit Aufpreis)

HEIZUNG

Gas-Zentralheizung mit Thermostat und Heizkörpern (im Bad als Handtuchtrockner)

WOHNBEREICH

Couch, Couchtisch, Wandregal, TV-Anschluss, Sideboard mit Stauraum, Esstisch für 4 Personen, 4 Stühle (Freischwinger mit Chromfüßen)

KÜCHE

Einbauküche mit Spüle sowie Abtropffläche, Einbau-Kühlschrank 177 l mit separatem Gefrierfach, Backofen und Herd mit Dunstabzugshaube, Anschluss für Geschirrspüler oder Waschmaschine 60 cm

ELTERNSCHLAFZIMMER

Vergrößerung Elternbett auf 1,60 x 2,00 m mit Matratze, Nachttische, Kleiderschrank, Regal über dem Bett

KINDERZIMMER

2 Einzelbetten je 0,80 x 2,00 m mit Matratzen, Hängeschrank, Nachttisch

BAD

Große Duschkabine, Stand-WC, Waschtisch mit offenem Regal, elektrischer Badlüfter, Milchglasfenster

LISTENPREIS TEXEL 10 mit genannter Sonderausstattung UVP HERSTELLER: 89.483,-*

HAUSPREIS SÜDSEE-CAMP

80.535**

OPTIONAL SIND NOCH VIELE WEITERE AUSSTATTUNGSMÖGLICHKEITEN ERHÄLTICH. HIER KÖNNEN SIE IHRER KREATIVITÄT ALS AUCH IHREN BEDÜRFNISSEN „FREIEN LAUF“ LASSEN! WIR BERATEN SIE GERN!

** Preise in € inkl. 19% MwSt. und Sonderausstattung
Ohne Transport-, Aufstell- und evtl. Baugenehmigungskosten (Baugenehmigung auf dem Campingplatz nicht nötig).
Änderungen/Irrtümer vorbehalten, Abbildungen beispielhaft.